

SPECTRA POWERBOX 300-SERIE

MERKMALE

- Kleiner, lüfterloser Mini-PC
- Robust und in ansprechendem Industrie-Design
- Mit Intel® Core™ i7-6600U, i5-6300U oder i3-6100U
- Weitbereichsspannungseingang: 9 – 48 V, mit Spannungsüberwachung
- Wandmontage, optional: seitlich oder DIN-Schienen montierbar

Die Spectra PowerBox 300-Serie ist eine neue Generation industrieller Box-PC. Sie sind sehr kompakt, äußerst kostengünstig und ideal für den Einsatz in zahlreichen Anwendungen, in denen eine hohe Performance gefordert ist und wenig Platz zur Verfügung steht.

KOMMUNIKATIV UND ERWEITERBAR

Zahlreiche Schnittstellen, wie 6 x USB, 6 x COM und 2 x LAN, sind ein Garant für vielfältige Kommunikationsmöglichkeiten. Zwei Mini-PCIe-Sockel nehmen WiFi-, GSM-, COM-, USB-, LAN-, Firewire- oder Feldbus-Module auf. Über einen Multi I/O Sockel kann die Spectra PowerBox 300 um weitere Schnittstellen, wie LAN und PoE (RJ45 oder M12 Stecker) erweitert werden. Über das universelle I/O-Bracket werden die Anschlüsse nach außen geführt.

ROBUST UND WARTUNGSFREUNDLICH

Der kabellose Aufbau des Gerätes verkleinert die Gefahr des Ausfalls durch gelöste Kabel. Ein Betriebstemperaturbereich von -40°C bis +70°C erweitert die Einsatzmöglichkeiten immens.



SPECTRA POWERBOX 300-SERIE

TECHNISCHE DATEN

SYSTEM

Prozessor	6. Gen. Intel® Core™ Mobile CPU (BGA) Intel® Core™ i7-6600U Dual Core 2,60 GHz Intel® Core™ i5-6300U Dual Core 2,40 GHz Intel® Core™ i3-6100U Dual Core 2,30 GHz (Celeron® 3955 auf Anfrage)
Chipsatz	SOC (System on Chip)
BIOS	AMI 8 Mbit SPI
Hauptspeicher installiert:	260-pin DDR4 SO-DIMM, max. 32 GB 1 x 8 GB, DDR4, Wide-Temp.
Netzwerk	1 x Intel® i210AT Gigabit-LAN (EtherCAT kompatibel) 1 x Intel® i219LM Gigabit-LAN mit WoL, XPE, Teaming, Jumbo Frames, IEEE 1588v2 Unterstützung
Grafik	Intel® HD Graphics
Audio	Realtek ALC888-GR HD Codec
Watchdog	softwareprogrammierbar, 1~255 sec.

SCHNITTSTELLEN

Frontseitig	- 2 x USB2.0 - 4 x RS-232/422/485 (Auto Flow Control, 5V/12V) - 1 x Universal Bracket - 1 x Line-out, 1 x Mic-in - Power Schalter - Remote Power On/Off & Reset - LEDs: Power, HDD
Frontseitig hinter Serviceklappe	- AT/ATX-Switch - 1 x Power Ignition Switch - 1 x Clear CMOS Switch
Rückseitig	- 4 x USB3.0 - 2 x RS-232/422/485 (Auto Flow Control, 5V/12V) - 2 x RJ45 - 1 x DIO (4 x isolierte DI, 4 x isolierte DO) - 1 x DVI-I (Auflösung: 1.920 x 1.080) - 1 x DisplayPort (Auflösung: 3.840 x 2.160)* - 1 x PS/2 - 4 x Antennen Ausbrüche - DC Eingang

* benötigt aktive DP nach DVI Wandler Modul (s. Zubehör, Seite 5)

WEITERE FUNKTIONEN

Instant Reboot Technology (0,2 Sek.)
SuperCap zusätzlich zur CMOS für ausfallsicheren Betrieb
Power Ignition Funktion (mit optionalem IGN Modul)

ERWEITERUNGEN & LAUFWERKE

Erweiterungs- sockel	- 2 x mPCIe (Full Size), für WiFi / GSM oder EA Erweiterungen (1 davon belegt mit mSATA SSD) - 2 x mSATA Gen2 (shared mit mPCIe Sockel) - 1 x SIM Karten Sockel - 1 x Multi I/O Sockel, 1 x Funktion Sockel oder mPCIe Module Sockel
HDD / SSD installiert:	2 x 2.5" SATA HDD/SSD Sockel - 1 x Hot-swappable (RAID 0/1 Unterstützung) - 1 x intern (RAID 0/1 Unterstützung) 1 x 120 GB 2.5" SATA-6G SSD, Wide-Temp.
Weitere	-

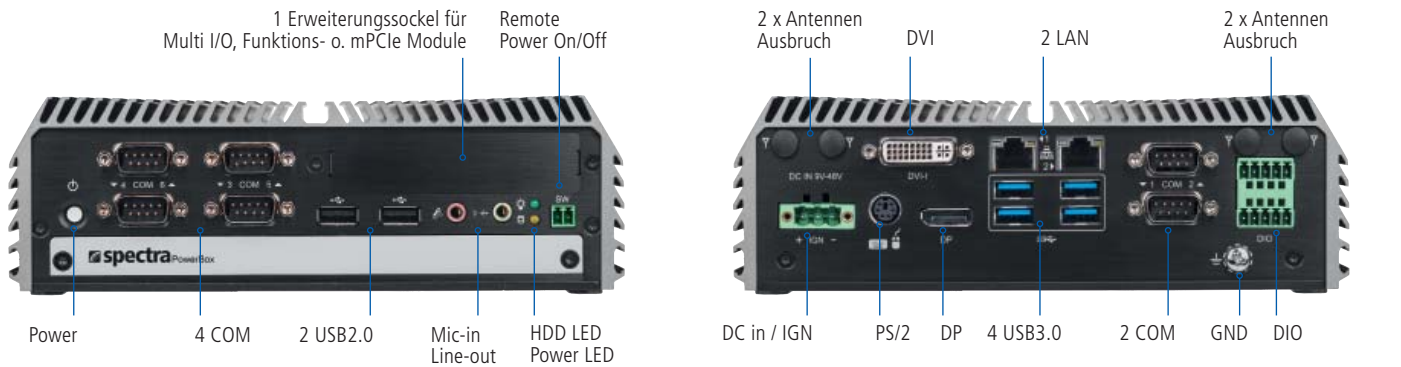
MECHANIK & UMGEBUNGSBEDINGUNGEN

Gehäuse	Aluminum Spezialprofil
Maße (BxHxT)	203 x 66,8 x 142 mm
Gewicht	1,65 kg
Montage	Wand, optional: seitlich, VESA, DIN-Schiene
Klima	Betriebstemperatur: -40 °C bis +70°C (mit WideTemp. Peripherie Komponenten, mit Air Flow nach IEC60068-2-1, IEC60068-2-2, IEC60068-2-14) Lagertemperatur: -40°C bis +85°C Relative Luftfeuchtigkeit: 10% bis 95%, nicht kondensierend
Schutz	- Verpolungsschutz - Überspannungsschutz: 58 V - Überstromschutz: 15 A - ESD: ± 15 kV (Luft), ± 8 kV (Kontakt) - Surge: 3 kW
Power	AT, ATX 9 – 48 V DC 60 W Poweradapter, 12 V / 5 A, 3-pin, C14 <u>Mit PoE Systemmodul Option:</u> 120 W, 24 V / 5 A (Art. Nr. 149636)
Betriebssystem installiert:	Microsoft® Windows® 7 / 8.1 / 10 Unterstützung Microsoft® Windows® 10 IoT Enterprise 2016 LTSB Value (OEM), 64-bit deutsch (weitere auf Anfrage)
Gewährleistung	24 Monate
Zertifizierung	- CE, FCC Class A - Bahn: EN50155, EN50121-3-2 - E-Mark (bevorstehend)

SPECTRA POWERBOX 300-SERIE

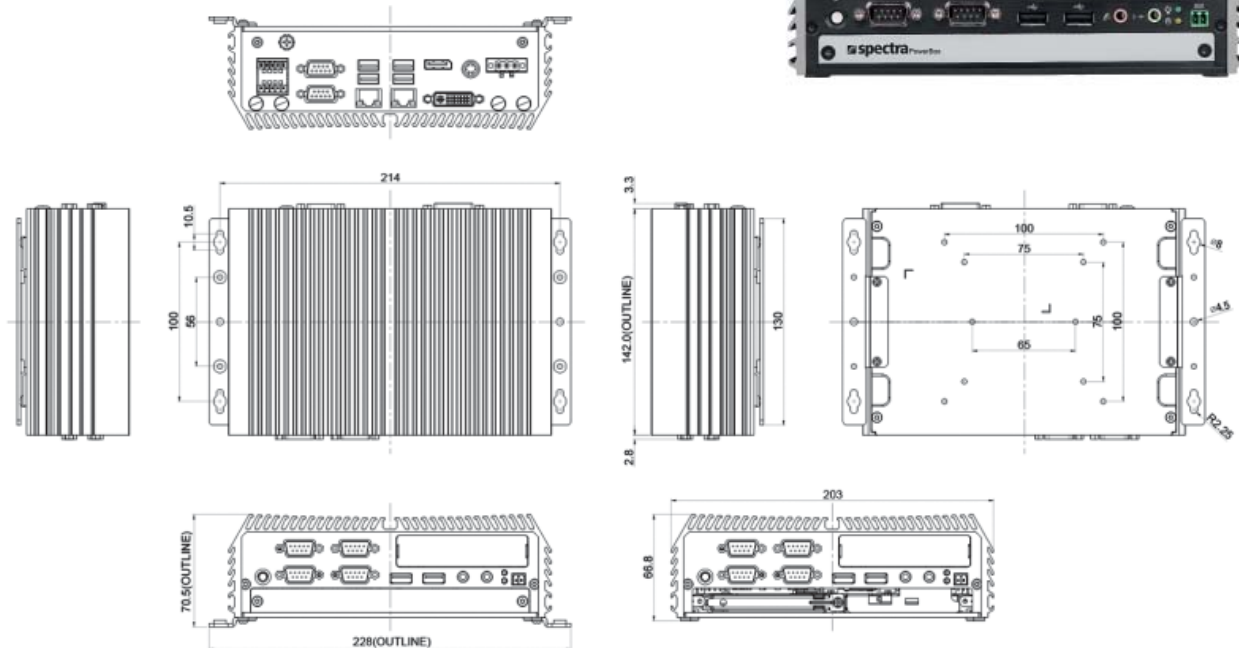
ANSCHLÜSSE, ABMESSUNGEN, BESTELLBEZEICHNUNGEN

ANSCHLÜSSE



ABMESSUNGEN

Einheit: mm



BESTELLBEZEICHNUNG

Nr. 153515 Spectra PowerBox 300-i7

Mini-PC, Intel® Core™ i7-6600U, 8 GB RAM WT, 120 GB SATA WT, Windows® 10 IoT Enterprise

Nr. 152109 Spectra PowerBox 300-i5

Mini-PC, Intel® Core™ i5-6300U, 8 GB RAM WT, 120 GB SATA WT, Windows® 10 IoT Enterprise

Nr. 153010 Spectra PowerBox 300-i3

Mini-PC, Intel® Core™ i3-6100U, 8 GB RAM WT, 120 GB SATA WT, Windows® 10 IoT Enterprise

Nr. 160793 Spectra PowerBox 300-i5-6GLAN

Mini-PC, Intel® Core™ i5-6300U, 8 GB RAM, 120 GB SATA, Windows® 10 IoT Enterprise, + 4 GLAN (RJ45)

IM LIEFERUMFANG

- 1 x Poweradapter
- 1 x Treiber CD
- 1 x Microsoft® Windows® Recovery Stick
- 1 x DVI-I zu VGA Adapter
- 1 x Power Terminal Block Stecker (female)
- 2 x DIO Terminal Block Stecker
- 2 x Befestigungsschiene für Wandmontage
- 1 x Schraubensortiment

SPECTRA POWERBOX 300-SERIE

ERWEITERTE FUNKTIONALITÄT



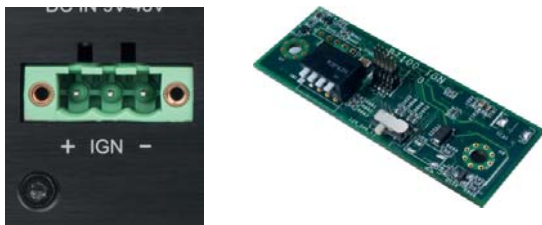
Unterstützung von 3 unabhängigen Displays



Integriertes mPCIe-Modul für Wireless Kommunikation (opt. WLAN/LTE/GPS...)



Systemmodul mit Gigabit-LAN oder PoE



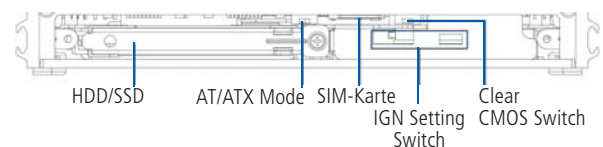
Power Ignition-Funktion, zeitgesteuertes Herunterfahren, ideal für KFZ-Anwendungen



Universal Bracket für Mini-PCIe Module wie z.B. serielle, USB, LAN, Firewire



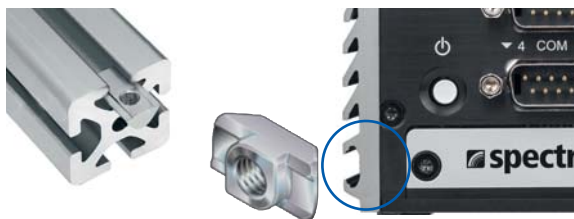
Systemmodule für individuelle Ausstattung z.B. 4 x LAN (RJ45) | 4 x LAN (M12) | 4 x PoE (RJ45) | 4 x PoE (M12)



Serviceklappe zum einfachen Wechseln von SSD, SIM, zum Austausch von CMOS Batterie, zum Umschalten des Betriebsmodus

BEFESTIGUNGSMÖGLICHKEITEN

Aufbaumöglichkeit mittels Nutzenstein



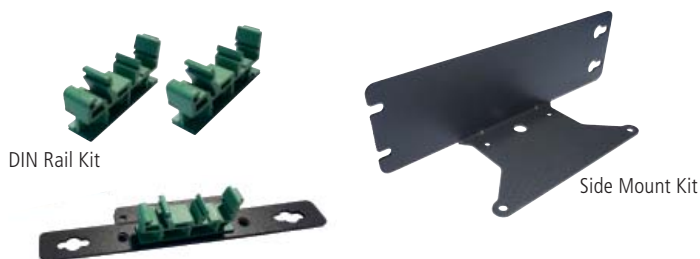
Im Lieferumfang enthaltene Schienen für die Wandmontage



SPECTRA POWERBOX 300-SERIE

OPTIONALE AUSSTATTUNGSVARIANTEN & ZUBEHÖR

BEFESTIGUNGSMATERIAL



(Befestigungsschiene im Lieferumfang enthalten)

BESTELLBEZEICHNUNG

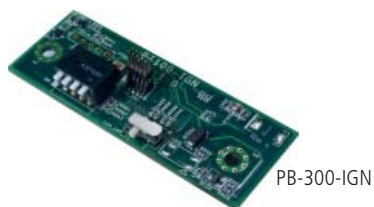
Nr. 152011 **DIN Rail Kit** für Spectra PowerBox 300

Nr. 152013 **Side Mount Kit** für Spectra PowerBox 300

FUNKTIONSMODULE

Nr. 158061 PB-300-IGN V1.5

Modul für Power Ignition Sensing Control Function,
12V/24V wählbar



MULTI I/O MODULE

Nr. 151897 PB-300-LAN Modul

Modul mit 4 x Giga-LAN, RJ45, inkl. Bracket

Nr. 152004 PB-300-PoE Modul

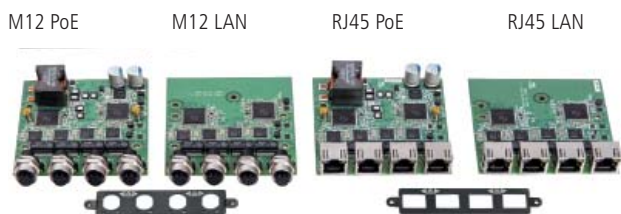
Modul mit 4 x PoE, RJ45, 25,5 W/Port, inkl. Bracket

Nr. 152005 PB-300-M12LAN Modul

Modul mit 4 x Giga-LAN, M12, inkl. Bracket

Nr. 152006 PB-300-M12PoE Modul

Modul mit 4 x PoE, M12, 25,5 W/Port, inkl. Bracket



MINI-PCIE MODULE

Nr. 152007 PB-300-COM-M212

2 x RS-232, Wide Temp., inkl. 2 x Bracket

Nr. 159255 PB-300-MEC-USB KIT V1

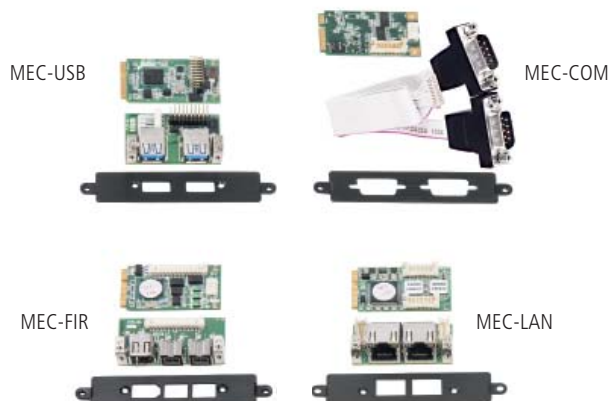
2 x USB 3.0, inkl. Bracket

Nr. 152009 PB-300-MEC-LAN

2 x LAN (Intel® 82583V), inkl. Bracket

Nr. 152008 PB-300-MEC-FIR

1 x 1394A, 2 x 1394B, inkl. Bracket



NETZTEIL

N° 155057 Netzteil, 120W/24 V.2

120 W, 24 V / 5A, für PowerBox 300 mit PoE Option

WEITERE

Nr. 152353 DP nach DVI Adapter V1.1

OLV-DP active Kabel 100 mm